

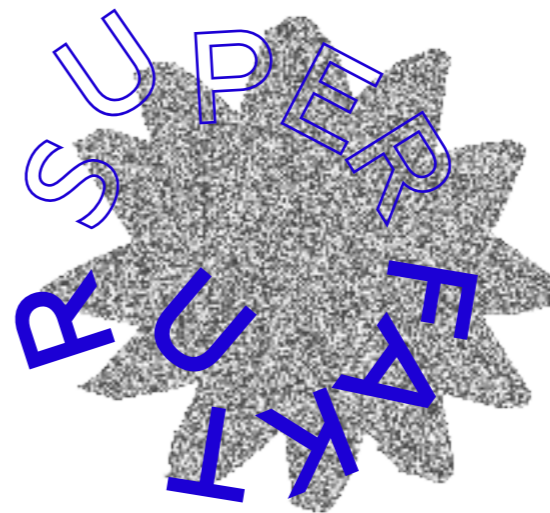
Charte Graphique

o Logotype et déclinaison

Éléments : boîte à outils

Ils sont la

Colorimétrie



C : 94% R : 28
M : 80% V : 0
J : 0% B : 218
N : 0%
#1c00da



C : 91%
M : 79%
J : 62%
N : 97%
#000000



Grain : 15
Zone Claires : 0
Intensité : 10

Des éléments vivants, mudolable selon le support
mais qui garde la même boîte à outils.

Charte Graphique ^oTypographie

appliqué au logo :

SUPER
SUPER
SⁿPER
S^UPER

Lack / Regular / Capitale
Si elle est évidée : Contour : 1 points
Corps variable

Renversement du U ou décalage par rapport à la ligne de base

appliqué aux support

Super
Super
SUPER

Labeur :

Messapia / Bold / Corps : entre 10/20pts
League Mono / Light / Corps : 10/20pts
League Mono / Light / Capitale

SUPER

Titre :

League Mono / Bold / Corps : 15/30pts
En défoncé sur encart bleu

en application

Descendre les escaliers... *texte introductif*

SUPER POINT NUMÉRO UN – *titre*

LA DISPERSION DE LA MATIÈRE : *sous-titre*

Au détour d'une allée vous trouverez ce dont vous avez besoin mais aussi ce dont vous n'imaginiez même pas avoir besoin, une pépite, un trésor peut être même de l'inspiration... *labeur*

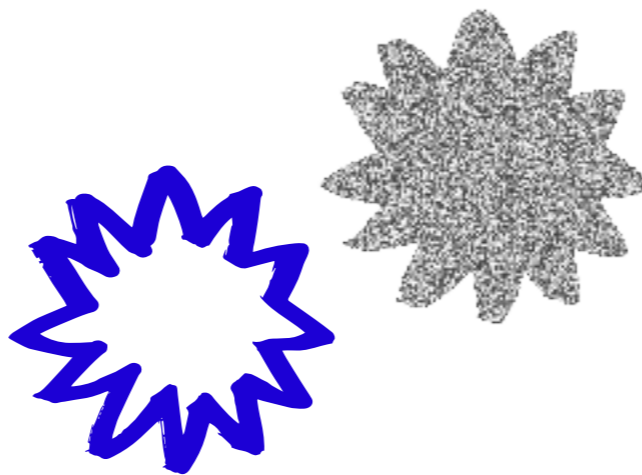
Charte Graphique

o Icônes graphiques



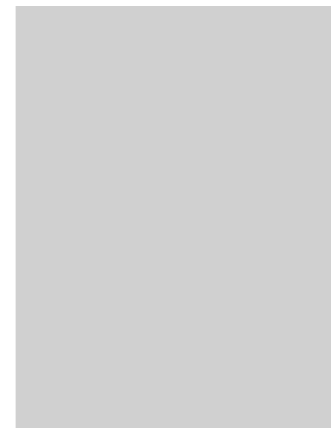
Encart / Contour 6pts

Mettre en avant le texte/ Créer plusieurs couches de lecture/ Donner l'illusion de l'accumulation renforcé par l'image.



Symbole fait à la main

Présent dans le logo, il peut être appliqué sur les supports comme l'attestation d'un document qui vient de la récupérathèque.



Fond (soit par choix de papier soit par impression)

objet graphique de La Cambre / une identité lié a La Cambre

Charte Graphique

o Traitement de l'image



où
ça dépend des supports

Cohérence graphique dans le choix et le traitement des images
Choix d'une image dite détournée, sur fond uni. Traitement monochrome
Mise en négatif de l'image de base
Ajout de grain ou de trames



Traitement négatif noir et blanc

Image dans l'espace d'un support



Accumulation / Superposition

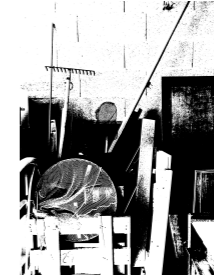
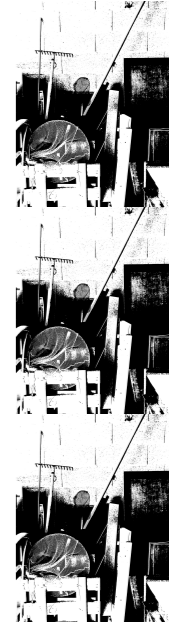


Image en pleine page



Suite d'image

Charte Graphique

Supports Affiches



Affiche série une : système de teasing

schéma éditorial :
définition et changement d'image

2 SUPERMARCHÉ NOM MASCULIN

Magasin de grande surface 400 à 2 500 m² offrant un large assortiment de tous les produits à prédominance alimentaire et qui les vend en libre-service.

3 ÉTUDIANT NOM MASCULIN

Personne qui fait des études supérieures dans une université ou un établissement d'études supérieures L'étudiant en art - l'étudiant en droit

6 SUPER FAKTUR NOM FEMININ

SUPER FAKTUR est la nouvelle récupérathèque prenant place dans le courant de la rentrée scolaire en septembre 2020,

SUPER FAKTUR permet l'échange de fournitures pour les étudiants au sein de La Cambre

SUPER FAKTUR se base sur sa propre monnaie Le Bon

4 ÉCOLE NOM FEMININ

Établissement dans lequel est donné un enseignement collectif général ou spécialisé

5 FACTURE NOM FEMININ

Note précisant les prix et la nature des marchandises ou services vendus la facture du restaurant

Manière dont a été réalisé une chose un travail de belle facture



Affiche plus générale
Utilisation des témoignage
Éléments plus précis sur
Où? Quand? Comment?

Charte Graphique ^{Supports}

Pourquoi une récupérathèque?
les règles du jeu



**SUPER
FAKTUR**

SUPER POINT NUMERO UN -

LA DISPERSION DE LA MATIERE :
Au détour d'une allée vous trouverez ce dont vous avez besoin mais aussi ce dont vous n'imaginiez même pas avoir besoin, une pépite, un trésor peut être même de l'inspiration. C'est aussi l'occasion de partager son expérience dans la pratique des matériaux. Second souffle ou point de départ de votre projet.

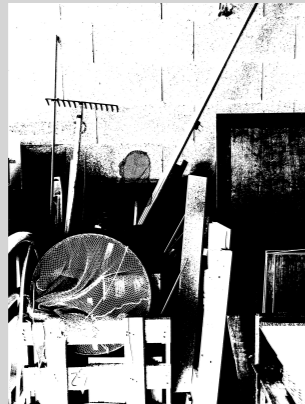
SUPER POINT NUMERO DEUX -

UN MOYEN DE S'APPROVISIONNER :
Sur le principe de l'échange, basé sur une monnaie locale, l'idée est de consommer en réduisant le poids de ses monstrueuses bennes pleines à craquer postées devant La Cambre. Réduire les déchets et privilégier le réemploi finalement mettre un pied dans l'éco-conception en créant un circuit d'échange d'objets neufs, de réemploi ou recyclés.

SUPER POINT NUMERO TROIS -

UN LIEU INSOLITE :
Se balader, sortir de son atelier pour se remettre les idées au clair, et trouver un lieu de refuge où discussion, rencontre, temps de pauses et promenade collective feront vivre la Super Faktur. Finalement un lieu qui ne demande qu'à être investi par les étudiants autour d'un bon café.

Descendre les escaliers, aller tout droit, passer les buissons, rejoindre le banc, tourner à droite, longer l'étang, aller à gauche, jusqu'au bâtiment avec des arcs, puis tout droit, arriver sur cette cour circulaire, passer entre deux voitures, longer le bâtiment à très hautes fenêtres, découpage de l'espace. Vous êtes arrivé à Super Faktur.



Descendre les escaliers, aller tout droit, passer les buissons, rejoindre le banc, tourner à droite, longé l'étang, aller à gauche, jusqu'au bâtiment avec des arcs, puis tout droit, arriver sur cette cour circulaire, passer entre deux voitures, longer le bâtiment à très hautes fenêtres, découpage de l'espace. Vous êtes arrivé à Super Faktur.



**SUPER
FAKTUR**

SUPER POINT NUMERO UN -

LA DISPERSION DE LA MATIERE
Au détour d'une allée vous trouverez ce dont vous avez besoin mais aussi ce dont vous n'imaginiez même pas avoir besoin, une pépite, un trésor peut être même de l'inspiration. C'est aussi l'occasion de partager son expérience dans la pratique des matériaux. Second souffle ou point de départ de votre projet.

SUPER POINT NUMERO DEUX -

UN MOYEN DE S'APPROVISIONNER :
Sur le principe de l'échange, basé sur une monnaie locale, l'idée est de consommer en réduisant le poids de ses monstrueuses bennes pleines à craquer postées devant La Cambre. Réduire les déchets et privilégier le réemploi finalement mettre un pied dans l'éco-conception en créant un circuit d'échange d'objets neufs, de réemploi ou recyclés.

SUPER POINT NUMERO TROIS -

UN LIEU INSOLITE :
Se balader, sortir de son atelier pour se remettre les idées au clair, et trouver un lieu de refuge où discussion, rencontre, temps de pauses et promenade collective feront vivre Super Faktur. Finalement un lieu qui ne demande qu'à être approprié par les étudiants autour d'un bon café.

Avis de passage, flyers et bientôt tous le tralala



**SUPER
FAKTUR**

**AVIS
DE PASSAGE**

Je suis un avis de passage, attaché à un matériaux qui a été vu plusieurs fois seul sans propriétaire par un super membre de l'équipe de la récupérathèque. Si par hasard la personne à qui appartient ce matériaux lis cette avis et que tu souhaites garder ta trouvaille, merci de l'indiquer dans la section commentaire au verso. Sinon ce matériau ira rejoindre les super locaux de Super Faktur pour être le trésors d'un nouveau propriétaire à la date notifier de récupération.

DATE DE PASSAGE

DATE DE RÉCUPÉRATION

COMMENTAIRE



**SUPER
FAKTUR**

**INFOS
PRATIQUES**



ADRESSE

Abbaye de La Cambre, 14

HORAIRE

Lundi
12h-14h

Mardi
12h-14h

Vendredi
12h-14h

CONTACT

superfaktur@lacambre.com

